

DOCUMENTI PER IL COLLOQUIO

**Comment favoriser une approche
interdisciplinaire?**

DOCUMENTI PER IL COLLOQUIO ORALE

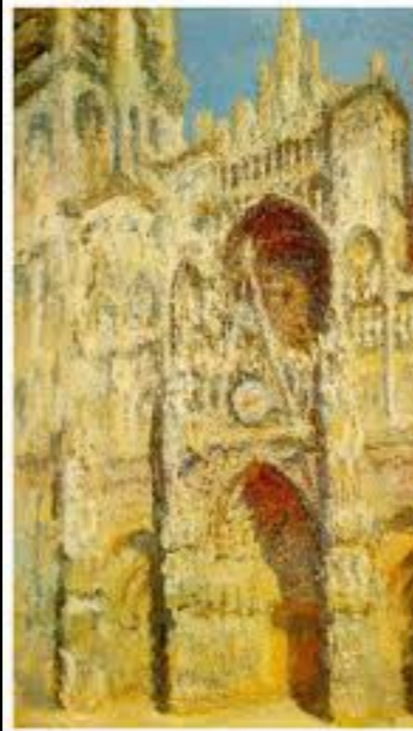
L'interdisciplinaire se construisse das les ans:

- **par une autonomie progressive des apprenants à l'égard des outils pour l'analyse du texte écrit/iconographique**
- **par “l'éveil” des apprenants aux “regards croisés”**

Portrait de Zola par Manet



Monet, Les cathédrales de Rouen



WHY NOT PRODUCTIONS PRÉSENTE
AVEC LE SOUTIEN DE LA FONDATION POUR LA MÉMOIRE DE LA SHOAH ET DU CNC

FESTIVAL TOUTE LA MÉMOIRE DU MONDE - CINÉMATHÈQUE FRANÇAISE
PROJECTION EN AVANT-PREMIÈRE DE LA VERSION RESTAURÉE DU FILM



SHOAH

DE CLAUDE LANZMANN

JEUDI 5 DÉCEMBRE À 19 HEURES

RENCONTRE AVEC CLAUDE LANZMANN, CAROLINE CHAMPETIER ET SERGE TOUBIANA

(FRANCE, 1985, 570', DCP)

JEUDI 5 DÉCEMBRE À 20H : 1ÈRE ÉPOQUE, 1ÈRE PARTIE (150')

VENDREDI 6 DÉCEMBRE À 10H : 1ÈRE ÉPOQUE, 2ÈME PARTIE (120')

SAMEDI 7 DÉCEMBRE À 10H : 2ÈME ÉPOQUE, 1ÈRE PARTIE (150')

DIMANCHE 8 DÉCEMBRE À 10H : 2ÈME ÉPOQUE, 2ÈME PARTIE (150')

LA CINÉMATHÈQUE FRANÇAISE – 51, RUE DE BERCY, PARIS 12E

S
A
LUT
M
O N
D E
DONT
JE SUIS
LA LAN
GUE É
LOQUEN
TE QUE SA
BOUCHE
O PARIS
TIRE ET TIRERA
TOU IOURS
AUX A L
LEM ANDS



Diego Rivera - The Complete Works

courtesy of www.diego-rivera-foundation.org

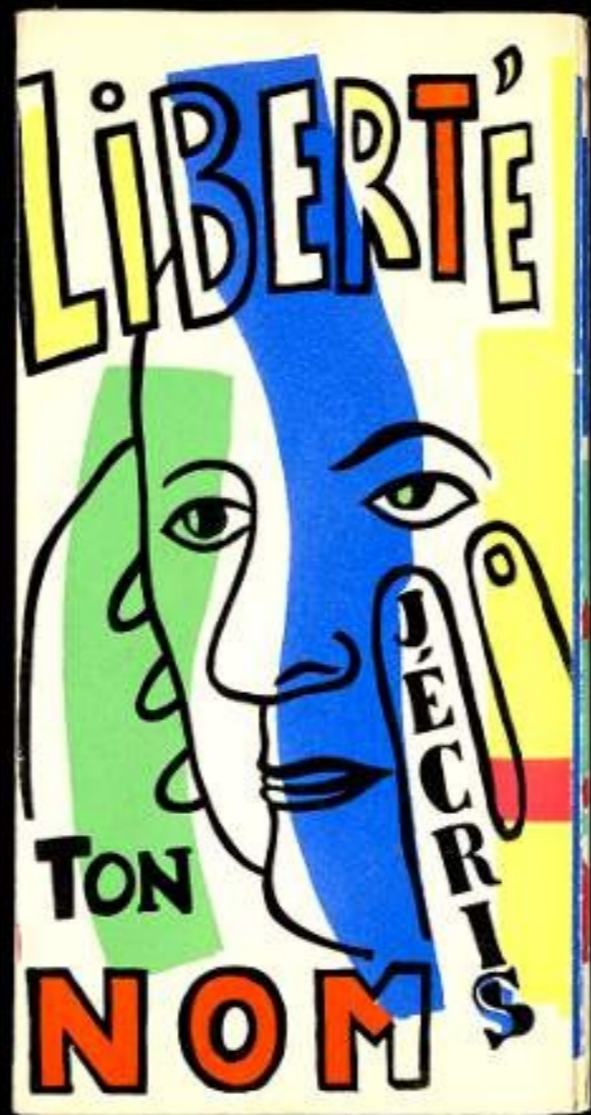
D. Rivera, *La Tour Eiffel*, 1914

*La colombe poignardée
et le jet d'eau*

Douces figures poignardées
MIA Chères lèvres fleuries
YETTE MAREYE
ANNIE et toi LORIE
où MARIE
vous êtes-
jeunes ô
filles
MAIS
près d'un
jet d'eau qui
pleure et qui prie
cette colombe s'extasie

Tous les souvenirs de nos jours ?
O mes amis partis en guerre où sont Raynal Billy Dalize
Jaillissent vers le firmament ? Où les noms se mélancolient
Et vos regards en l'eau dormante ? Comme des pas dans une église
Meurent mélancolique ment ? Où est Cremnitz qui s'engagea
Où sont-ils Braque et Max Jacob ? Où est-elle son âme déjà
Dernin aux yeux gris comme la mer ? Où est-elle mon âme pleure
deau pleure sur ma peine

CEUX QUI SONT PARTIS A LA GUERRE AU NORD SE BATTENT MAINTENANT
Le soir tombe O sanglante mer
Jardins où saige abondamment le laurier rose fleur guerrière



Sur mes cahiers d'écolier
Sur mon pupitre et les arbres
Sur le sable sur la neige
J'écris ton nom

Sur toutes les pages lues
Sur toutes les pages blanches
Pierre sang papier ou cendre
J'écris ton nom

Sur les images dorées
Sur les armes des guerriers
Sur la couronne des rois
J'écris ton nom

Sur la jungle et le désert
Sur les nids sur les genêts
Sur l'écho de mon enfance
J'écris ton nom

Sur les merveilles des nuits
Sur le pain blanc des journées
Sur les saisons fiancées
J'écris ton nom

Sur les sentiers éveillés
Sur les routes déployées
Sur les places qui débordent
J'écris ton nom

Sur la lampe qui s'allume
Sur la lampe qui s'éteint
Sur mes maisons réunies
J'écris ton nom

Sur le fruit coupé en deux
Du miroir et de ma chambre
Sur mon lit coquille vide
J'écris ton nom

Sur mon chien gourmand et tendre
Sur ses oreilles dressées
Sur sa patte maladroite
J'écris ton nom

Sur le tremplin de ma porte
Sur les objets familiers
Sur le flot du feu béni
J'écris ton nom

TON NOM

Et par le pouvoir d'un mot
Je recommence ma vie
Je suis né pour le connaître
Pour le nommer

Liberté

Liberté

FERNAND
LEGER

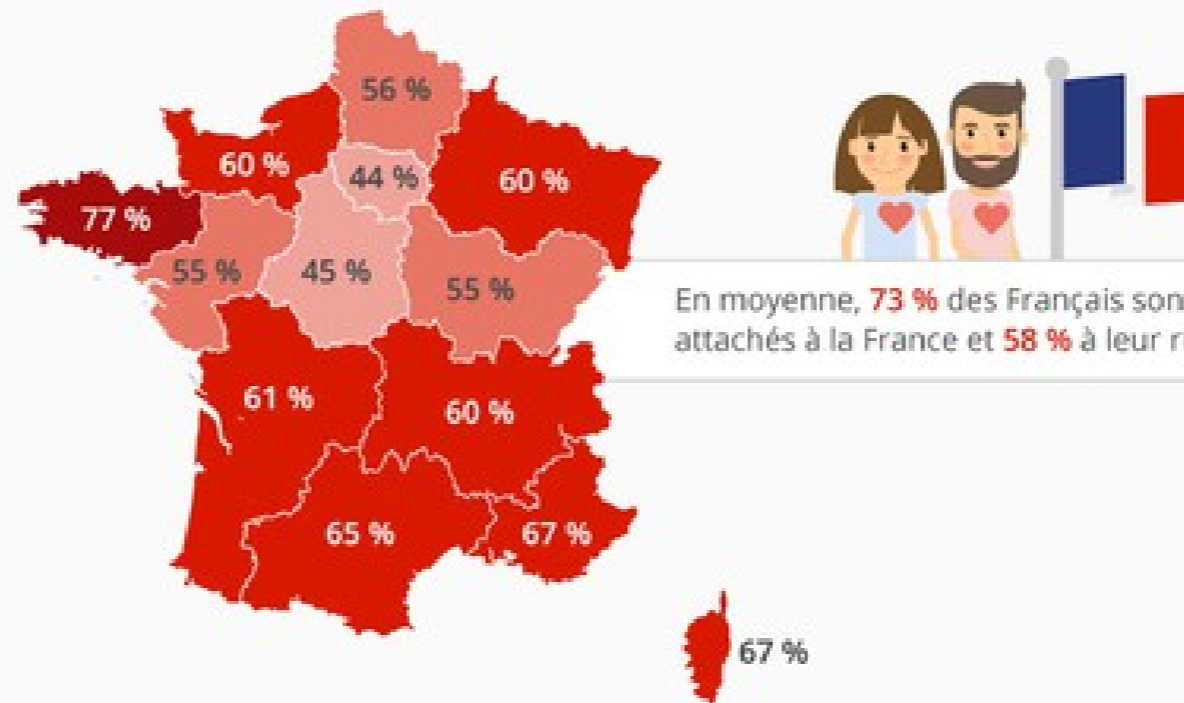


A. Renoir, *Madame Charpentier et ses enfants*, 1879



Les Français les plus (et les moins) attachés à leur régions

Part des répondants se disant attachés à la région dans laquelle ils résident



En moyenne, **73 %** des Français sont attachés à la France et **58 %** à leur région



@Statista_FR

Enquête menée auprès de 10 010 adultes, divisés en 12 sous-échantillons régionaux représentatifs. Les régions Corse et Provence-Alpes-Côte d'Azur ont été regroupées.

Source : Baromètre des Territoires 2019 - Institut Montaigne

statista



Deux images à comparer...

