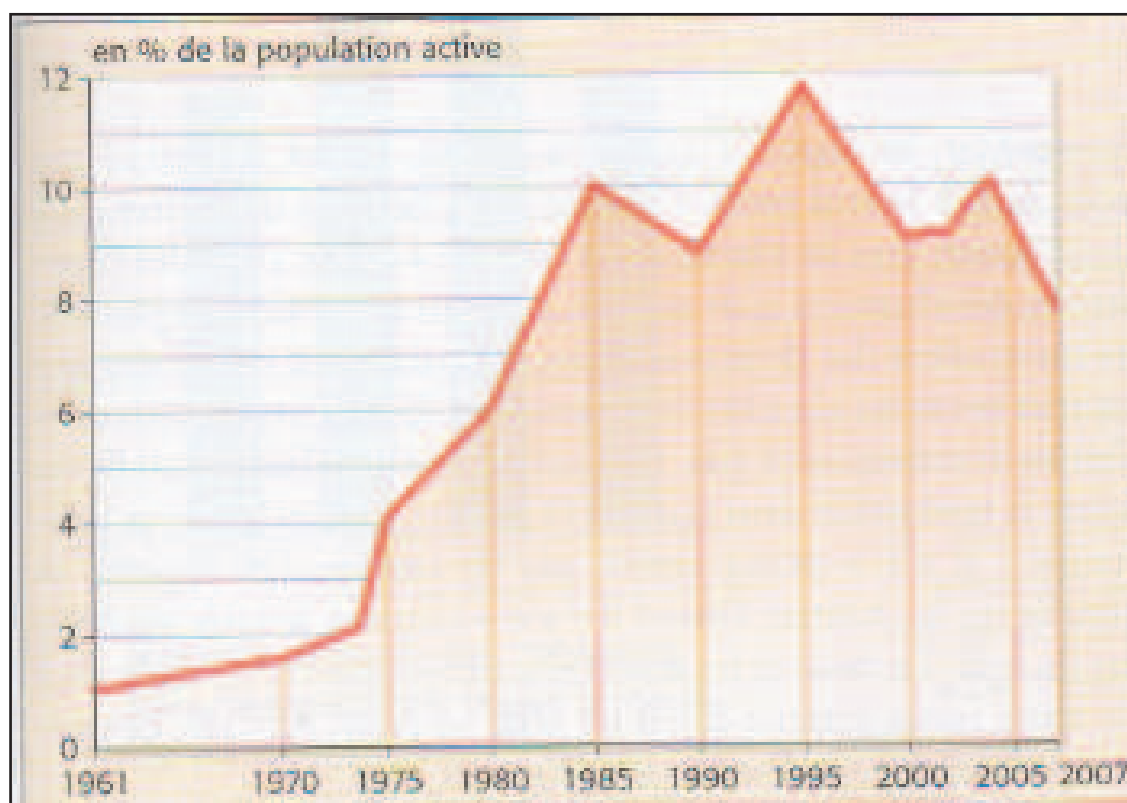
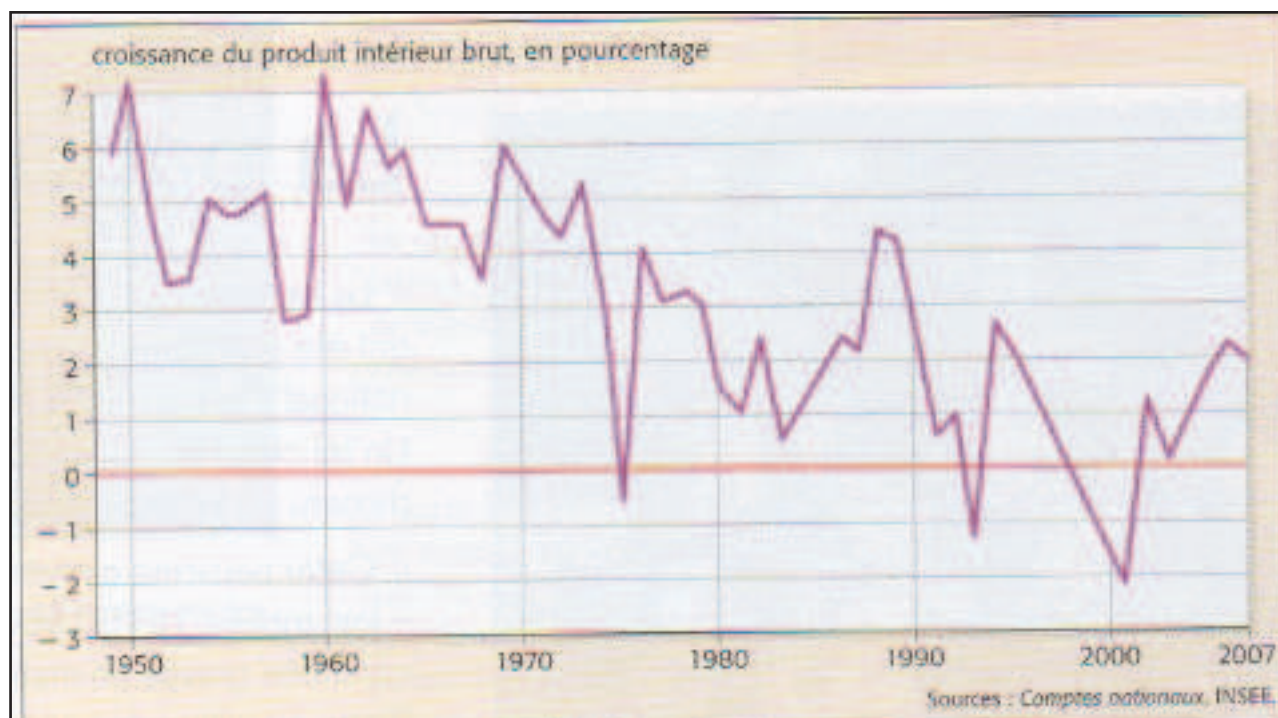


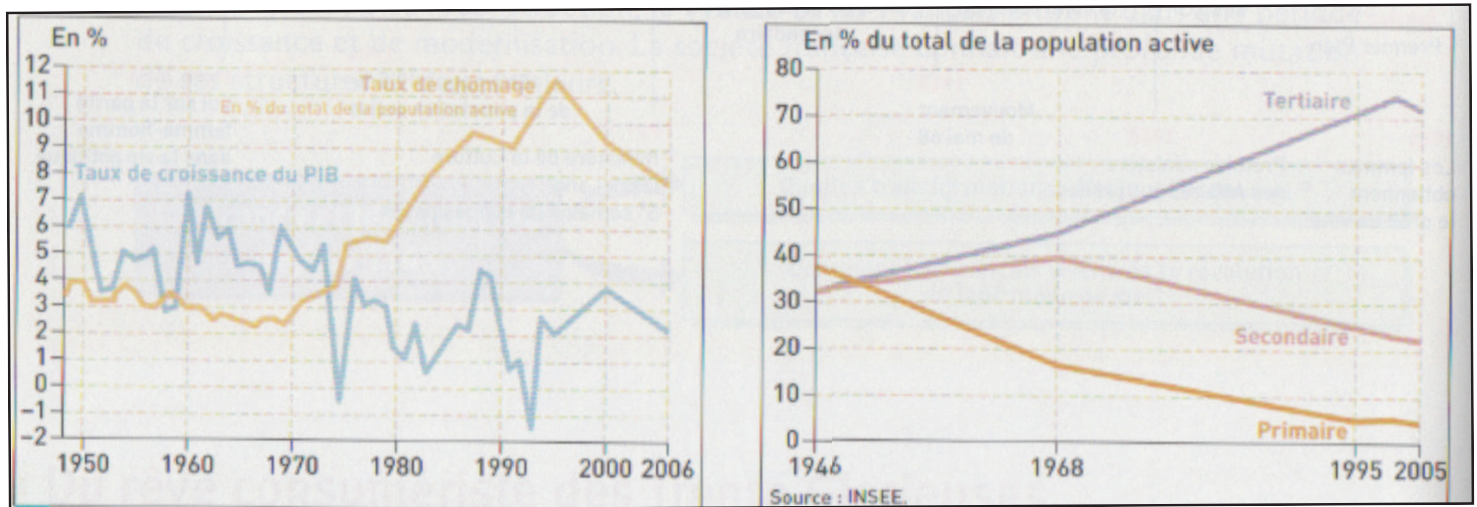
Le taux de chômage en France



Le taux de croissance de l'économie française depuis 1949



L'économie française en chiffre et les mutations de la population active



Vocabulaire

CNR : Conseil national de la Résistance créé en 1943 pour fédérer la Résistance et préparer la réorganisation de la France. Il publie un programme prévoyant notamment la Sécurité Sociale et les nationalisations

ENA : École nationale d'administration, fondée en 1945.

Nationalisation : opération par laquelle l'État prend le contrôle d'une entreprise privée

Plan : document rédigé à intervalle par un comité d'experts qui fixe les orientations et les objectifs assignés à l'économie par l'État.

Repères

Les principales nationalisations de la Libération

- Renault
- Houillères du Nord-Pas-de-Calais
- Air France
- Banque de France
- Crédit lyonnais
- Société générale
- Crédit agricole
- Compagnies d'assurances
- Compagnies d'électricité et de gaz (renommées EDF et GDF)
- Charbonnages